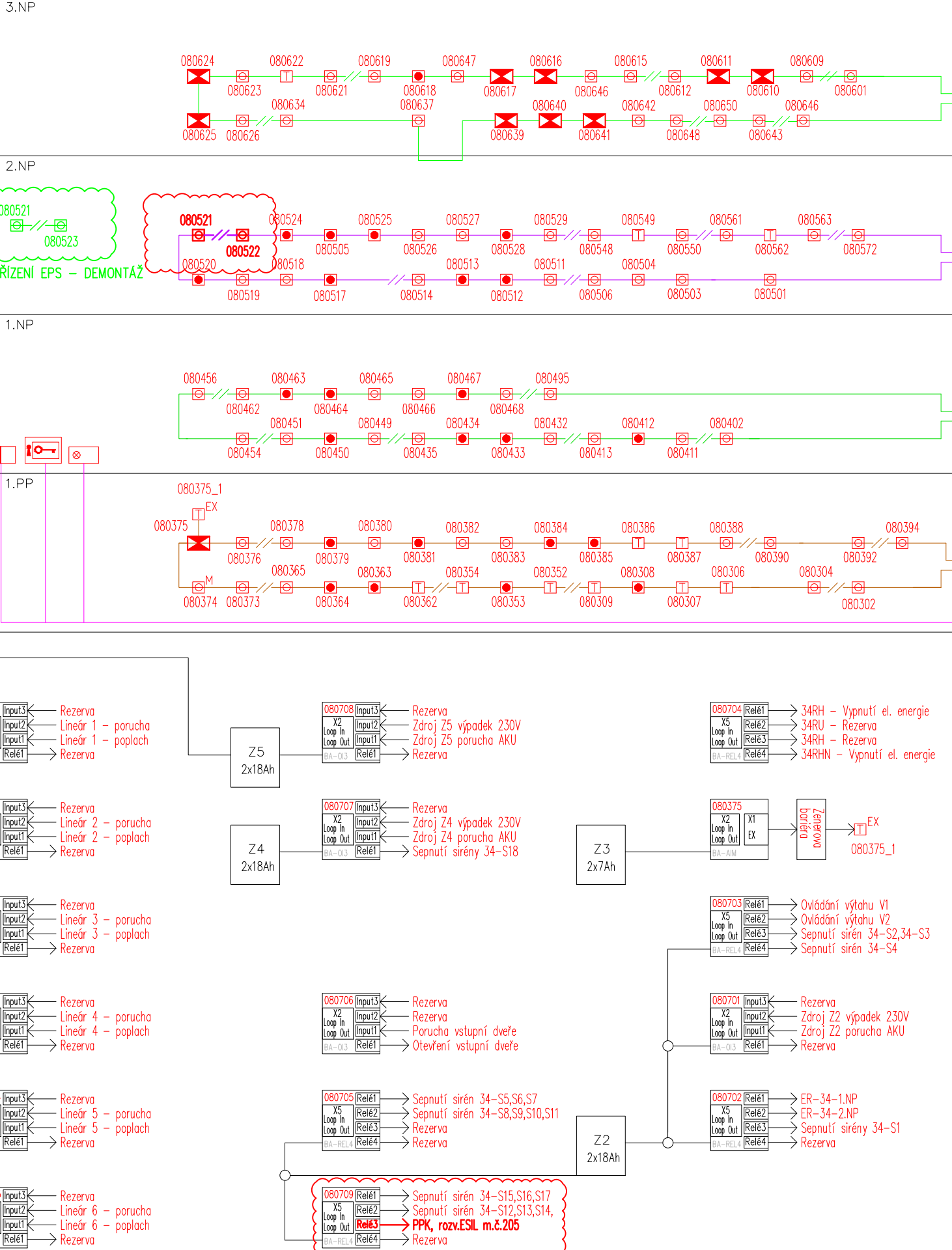
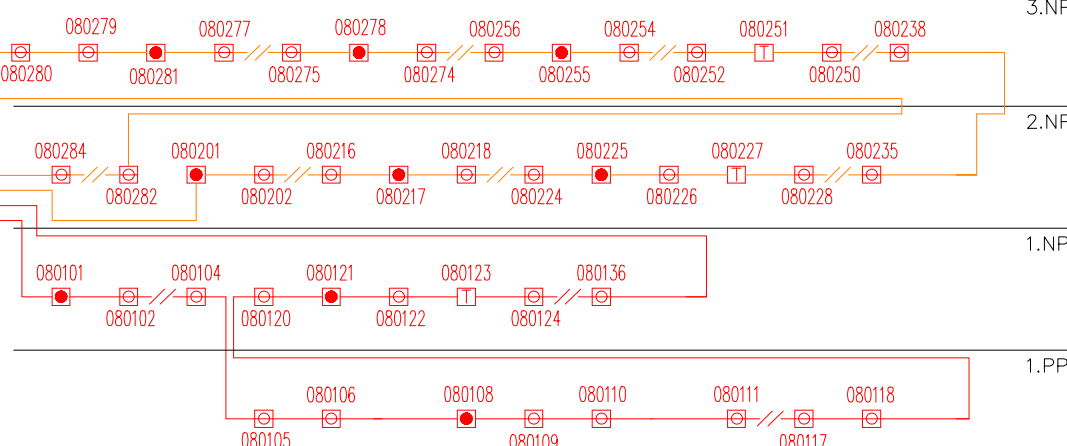


A34



A33



-  VEDLEJŠÍ ÚSTŘEDNA EPS
(externí ovládací panel s tiskárnou)
-  ÚSTŘEDNA EPS
-  TEPELNÝ HLÁŠIČ
-  LINEÁRNÍ HLÁŠIČ – VYSÍLAČ
-  LINEÁRNÍ HLÁŠIČ – PŘÍJMAČ
-  OPTICKÝ HLÁŠIČ KOUŘE
-  MULTISENZOROVÝ HLÁŠIČ KOUŘE
-  TLAČÍTKO POŽÁRNÍ
-  VSTUPNĚ/VÝSTUPNÍ PRVEK
-  PRŮRAZ STOUPACÍHO VEDENÍ
-  POMOCNÝ ZDROJ
-  EX
TEPLOTNÍ HLÁŠIČ DO PROSTŘEDÍ Ex
-  SIRÉNA VNITŘNÍ
-  PANEL OPPO
-  KLÍČOVÝ TREZOR POŽÁRNÍ OCHRANY (KTPO)

INVESTOR:	Masarykova univerzita, se sídlem Žerotínovo náměstí 617/9, 601 77 Brno	<div></div> <div>POParch s.r.o., Volfova 8, 612 00 Brno IČ 04593103</div>
MÍSTO:	Kat. území Bohunice [612006], parc. číslo 1331/142	
STUPEŇ:	DOKUMENTACE PRO PROVÁDĚNÍ STAVBY	
ODDÍL:	D.1.4.4 - SLABOPROUDÉ ELEKTROINSTALACE	
AKCE:		SO.01 - UČEBNA 205

FAKULTA SPORTOVNÍCH STUDIÍ MU

- VYBUDOVÁNÍ UČEBNY Č. 205 VE 2.NP, OBJ. E34

ODPOVĚDNÝ PROJEKTANT:	Ing. Ondřej Tichý	HLAVNÍ INŽENÝR PROJEKTU: Ing. arch. Jan Podešva						
VYPRACOVAL:	Ing. Ondřej Tichý							
OBSAH VÝKRESU:	BLOKOVÉ SCHÉMA - EPS	FORMÁT:	4 A4	ČÍSLO ZAKÁZKY:	2503	Č. VÝKR.	D.1.4.4-10	SADA:
		DATUM:	04/2025	MĚŘÍTKO:	-			